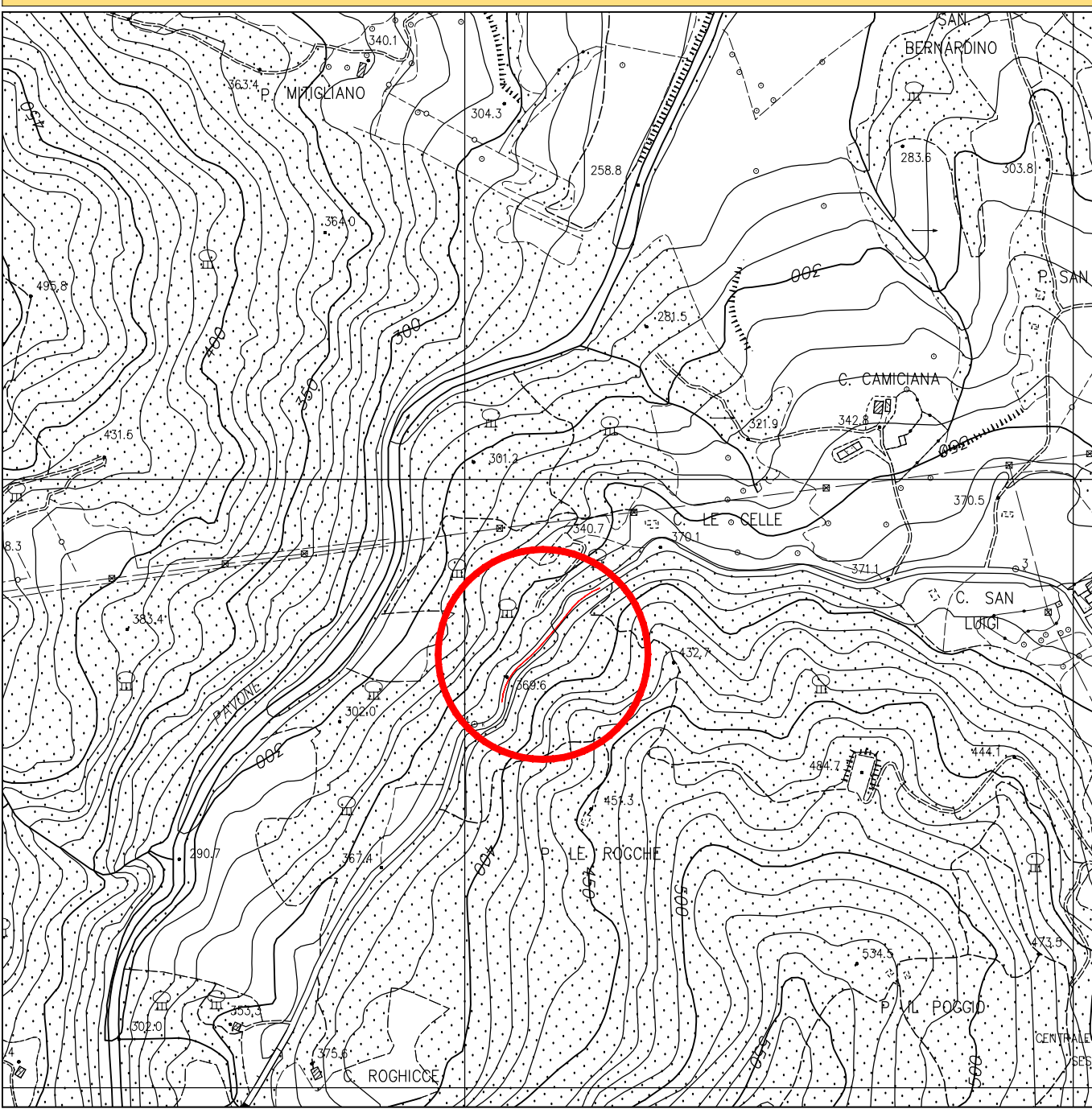
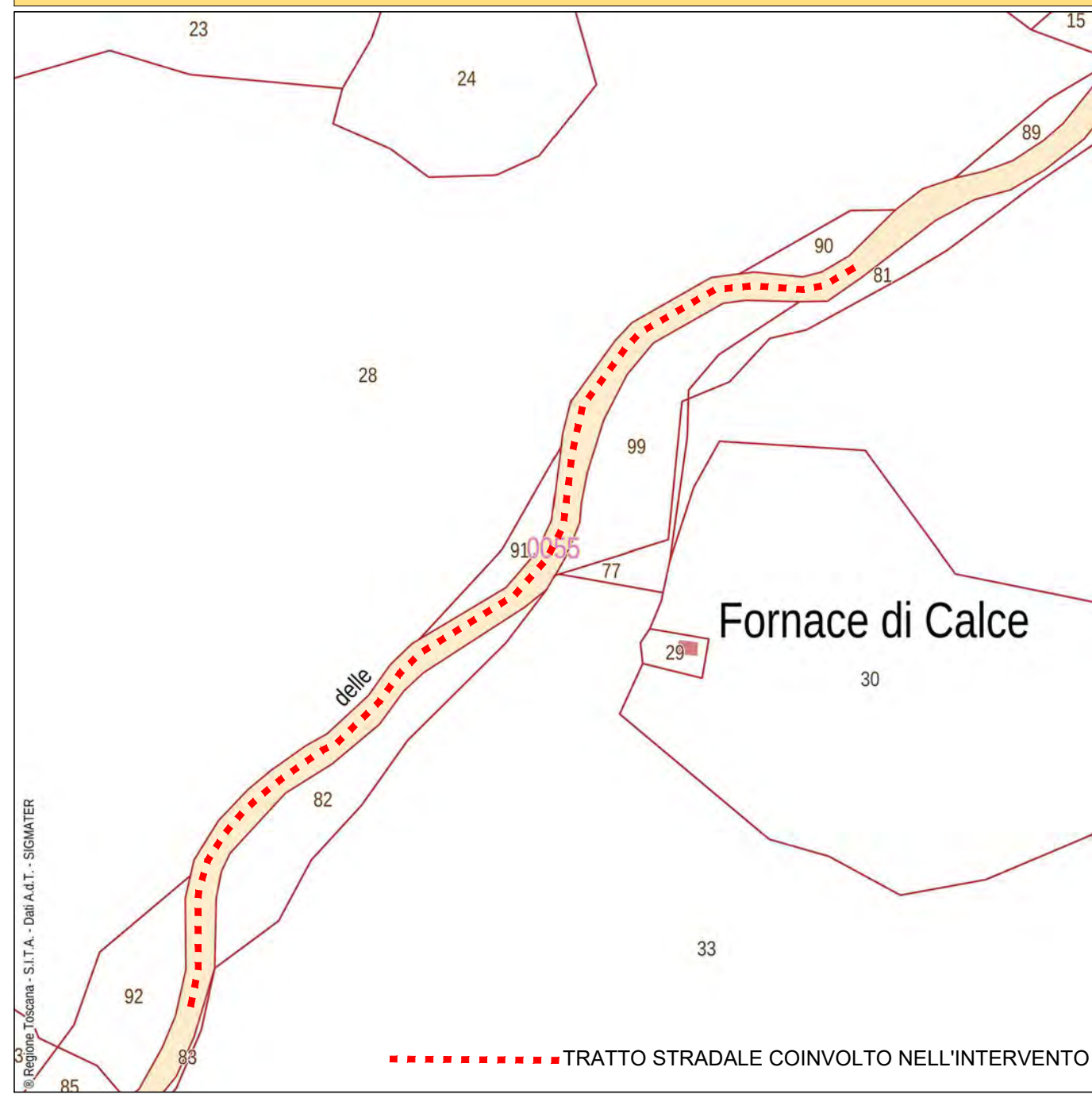


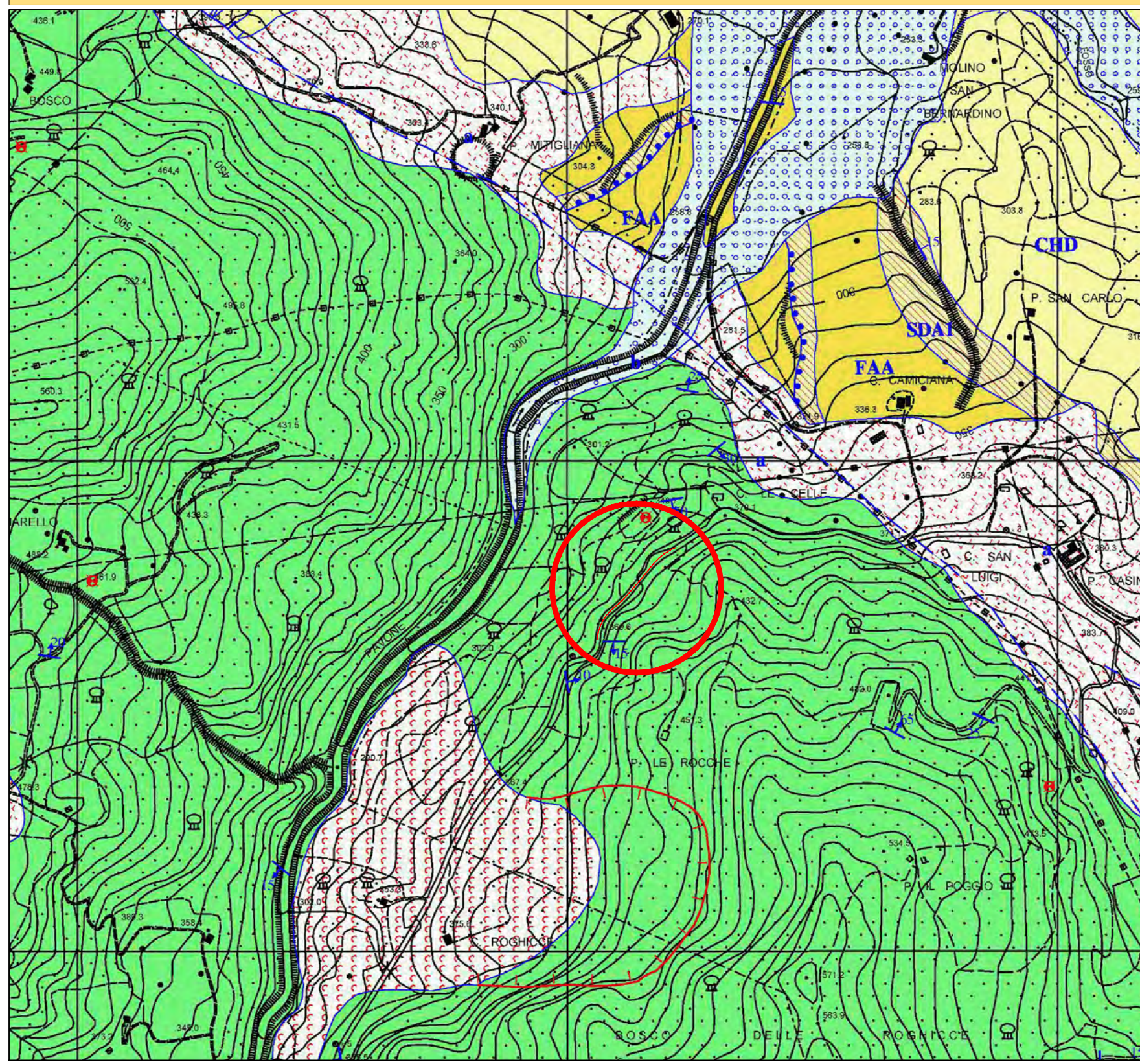
ESTRATTO CTR - Rapp 1:10.000 - Fonte: Regione Toscana SITA-CARTOTECA



ESTRATTO MAPPA CATASTALE - Rapp 1:1.500 - Fonte: Regione Toscana



CARTA GEOLOGICA - Rapp 1:10.000 - Fonte: Regione Toscana SITA-CARTOTECA



LEGENDA

Depositi Continentali

- Depositi di fans (fa)
- Depositi di fans senza lobi di evoluzione (a/f)
- Depositi di versante (a)
- Depositi olivocollari (OC)
- Dep. alluvionali senza canali (OS (he))
- Dep. alluvionali canali (OS (h))
- Dep. alluvionali senza canali (OS (he2))

Depositi di fans senza lobi di evoluzione (a/f)

- Argille a Polverini (APA)
- Gabbri (GAMMA)
- Formazione di Lancia, calcari massivi, arenari e calcilutiti (CAAc)
- Formazione di Lancia, breccie calcaree (CAAb)

Argille a Polverini, Complesso olistolitico di Montecatini (APA)

- Calcarei calcipolati, Complesso olistolitico di Montecatini (CCL)
- Diapei, Complesso olistolitico di Montecatini (DSE)
- Basalti, Complesso olistolitico di Montecatini (BES)
- Gabbri, Complesso olistolitico di Montecatini (GAMMA)
- Serpentini, Complesso olistolitico di Montecatini (SISMA)
- Formazione di Montevini (MVM)

SUCCESSIONI NEOGENE CA DEL VERSANTE TIRRENICO DELL'APP. SETTIMANALE

- Formazione di S. Pietro, calcari di Prato (SA1)
- Argille Aniene (FAA)
- Formazione di Serravalle (SRZ)
- Formazione di Serravalle, calcari di Prato (SA1)
- Formazione di Serravalle, calcari di Prato (SA1)
- Calcarenari di S. Martino (CMA)
- Complesso di Gubbio-Terme (GAM)
- Formazione di Polverini (POS)
- Formazione di Polverini, calcari di Prato (PSA)
- Argille e gessi del fiume Im Meta (IMM)
- Argille e gessi del fiume Im Meta (IMM)
- Formazione di Terme Raguse, (viti e vini di gessi) (TAG)
- Argille del Terme Foci (TFI)
- Formazione di Terme Solfate, conglomerati (TSG12)
- Complesso del Castello di Lappino (LLP)

DOMINIO SUBLIGURE

Unità Terr. della Argilla e Calcari

- Argille e calcari di Canossa (ACC)
- Argille e calcari di Canossa, calcarenari rissocollari (ACC)

DOMINIO TOSCANO

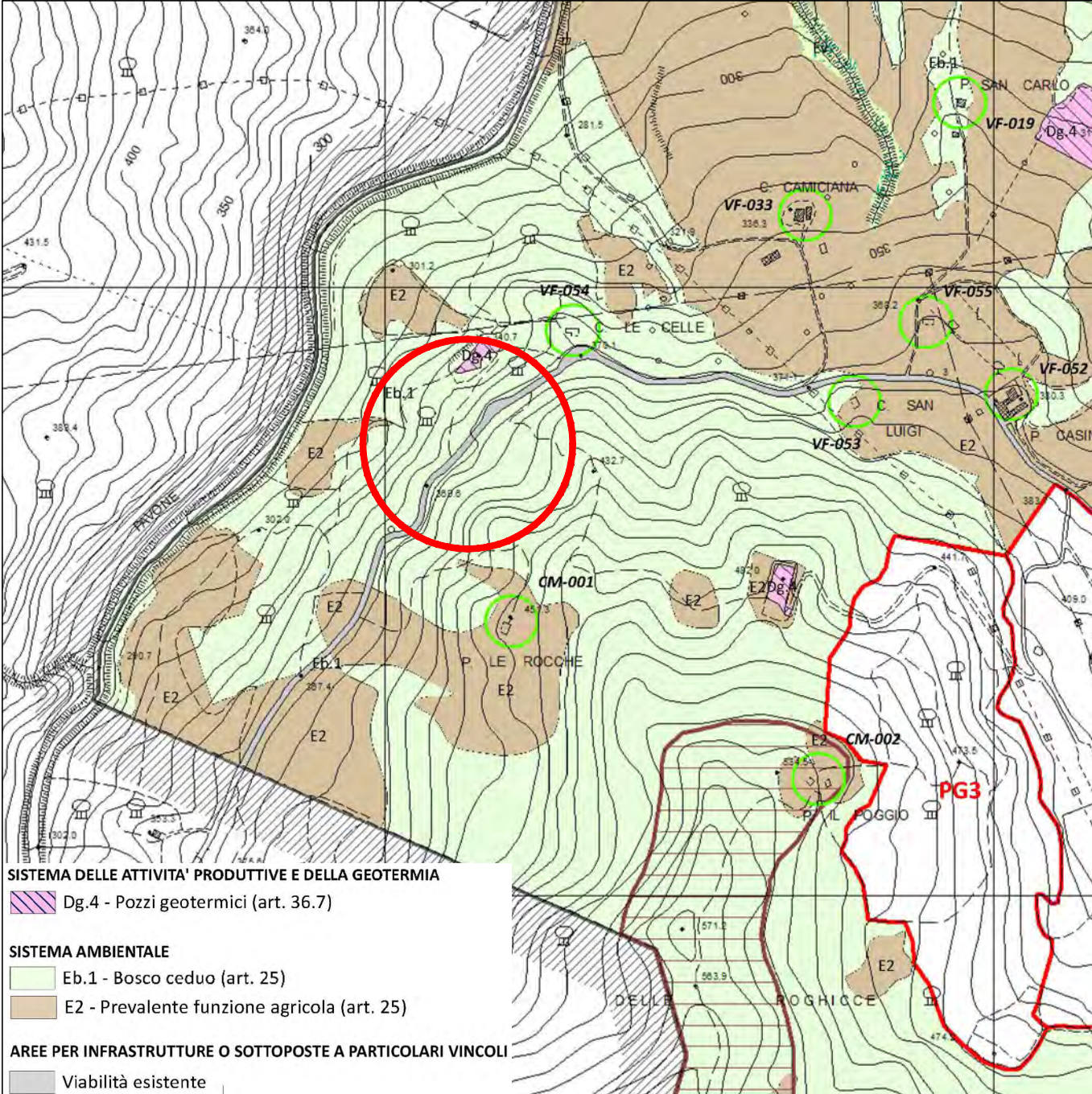
Unità Terr. della Falda Toscana

- Mugello (MAC)
- Formazione di Betic (BRE)
- Diapei (DSE)
- Formazione artica di Banno-Casale varcosina (BRB)

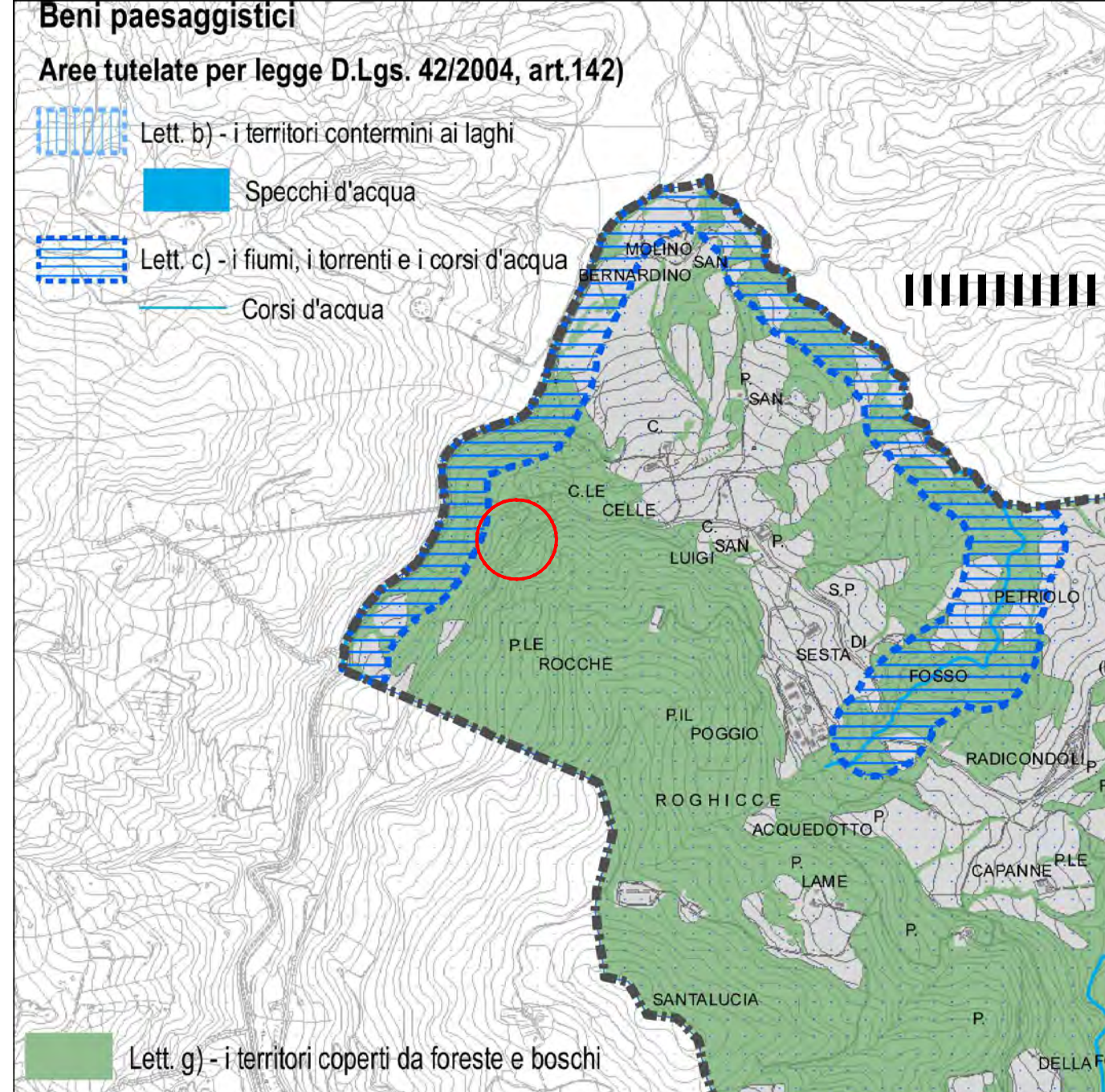
Simboli

- Linea di acquedotto
- Contorno stratigrafico
- Contorno stratigrafico inconfondibile
- Contorno tettonico
- Faglia
- Faglia diretta
- Sovrascandimento principale
- Sovrascandimento di importanza minore
- Contorni tecnici speciali
- Traccia di sepolto, anello occlusivo
- Traccia di sepolto, anello anello
- Obolo scappato di linea
- Segni originari privati
- Stratificazione a schiena sono
- Stratificazione orizzontale
- Asse di piegamento
- Stratificazione rovesciata
- Cava attiva
- Miniera inattiva
- Suggero
- Sondaggio per ricerca geologica
- Monticazione di interesse nazionale
- Monticazione
- Contorno idrografico
- Acqua non rilevabile
- Diorica

REGOLAMENTO URBANISTICO: Le aree agricole - Rapp 1:10.000



PIANO STRUTTURALE INTERCOMUNALE (Avvio Proced.): Carta dei Vincoli - 1:25.000



CON DECRETO 12 / 2019 DEL SEGRETARIATO REGIONALE DEL MISTERO PER I BENI E LE ATTIVITA' CULTURALI PER LA TOSCANA IN DATA 01/02/2019 L'INTERO TERRITORIO DEL COMUNE DI RADICONDOLI RISULTA ASSOGGETTATO A VINCOLO PAESAGGISTICO EX ART. 136 lett. c) e d) del D.Lgs. 42/2004

denominazione	Intero territorio comunale di Radicondoli
motivazione	La zona predetta ha notevole interesse pubblico per aver conservato le peculiari caratteristiche ambientali rappresentate dalla stretta relazione tra le emergenze architettoniche di origine e la consistente area boscata mantene tuttora un aspetto primitivo e selvaggio. Caratteristiche fondanti del territorio sono la modellazione del paesaggio derivante da vari fattori tra i quali l'impiego tradizionale del modello policulturale che vede la conservazione di tecniche storiche, l'alto valore architettonico dei due centri maggiori Radicondoli e Belforte, che conservano impianti urbanistici e un'edilizia di origine medievale di particolare interesse. Nel territorio è ancora oggi possibile cogliere la consistenza della capillare rete insediativa medievale, organizzata secondo il sistema ebeo come modelli di riferimento l'architettura romanica d'ascendenza pisano-lucchese mediata dai maestri volterrani, i numerosi poderi, fattorie e ville signorili sparsi nel territorio sono quasi tutti attestati su emergenze medievali, quali castelli o insediamenti aperti, e presentano notevoli, e a volte eccezionali, valori paesaggistici.

FOTO AEREA ANNO 2017 - Rapp. 1:2.000 - Fonte: Google Earth



AMMINISTRAZIONE PROVINCIALE DI SIENA
Settore Servizi Tecnici - Servizio Viabilità

PROGETTO

SISTEMAZIONE MOVIMENTO FRANOSO S.P. 35C "DI RADICONDOLI" IN LOC. LE CELLE

PROGETTO DEFINITIVO - ESECUTIVO

ELABORATO

INQUADRAMENTO CARTOGRAFICO VINCOLI E PIANIFICAZIONE DEL TERRITORIO

ENTE ATTUATORE
AMMINISTRAZIONE PROVINCIALE DI SIENA
Settore Servizi Tecnici - Servizio Viabilità
Piazza Duomo, 9 - 53100 Siena (SI)

RESPONSABILE UNICO DEL PROCEDIMENTO
Dott. Arch. Maria Elena Di Troilo

UBICAZIONE
Comune di Radicondoli
S.P. 35C "di Radicondoli"

PROGETTO ED ELABORAZIONE GRAFICA

axis
ENGINEERING

PROGETTI GLOBALI
Via Alessandria, 55 - 53045 MONTEPULCIANO STAZIONE (SI)
Tel. +39 0578 737010 - Fax +39 0578 73721
E-Mail: info@axisengineering.eu - www.axisengineering.eu

GEOLOGIA
GEOMINA
Geologia e Ingegneria Geotecnica
GEOL. RITA NARDI

SPAZIO PER L'ENTE

COMMESSA	PARTE	FASE	SETTORE	VAR	ELABORATO	REV
18017	01	D	INF	0	001	0
ARCHIVIO	DATA	REPORTO				
18017_01_DINF_0001_0	GENNAIO 2022	1:10000 1:5000 1:2000				
N.REV.	NOTA DI REVISIONE	DATA	REDATTO	CONTROLLATO	APPROVATO	
0	EMISSIONE	03/01/2022	GT	GT	GT	