

Regolamento Urbanistico

ALLEGATO D

alle Norme Tecniche di Attuazione

Schede delle aree idonee all'installazione di impianti fotovoltaici

Arch. Giovanni Parlanti
capogruppo

Arch. Gabriele Banchetti
Arch. Danilo Grifoni
Arch. Alessandro Melis
Arch. Giulia Gori
Veneto Progetti
Studi urbanistici

DRE.am ITALIA
Studi ambientali - Valutazione Integrata - VAS

Geol. Mauro Cartocci
Geol. Alessandro Ciali
Studi geologici

Dott. Emiliano Bravi
Sindaco

Dott. Flavio Lippi
Assessore

Geom. Antonio Bassi
Responsabile Ufficio Tecnico

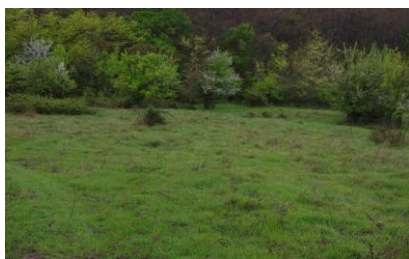




Sito 15

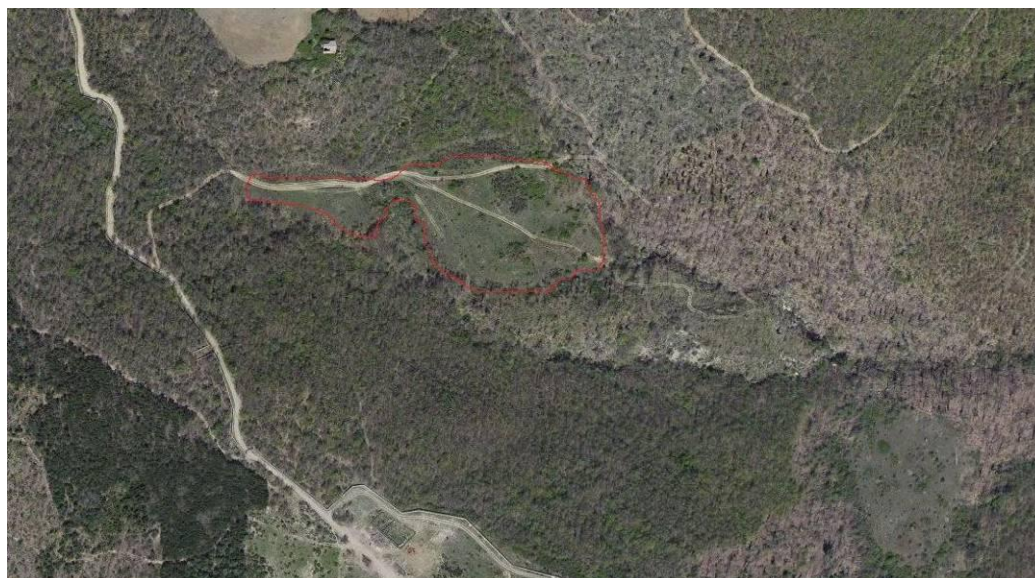


Coordinate	43°12'16.42"N ; 10°58'40.54"E
Dimensione	25.548 mq
Ombreggiamento	Alberi, bosco e podere
Dimensione sfruttabile stimata	70%
Utilizzo attuale	Incolto, alberi e podere diroccato
Inclinazione del terreno	Quasi pianeggiante
Eventuali manufatti/ostacoli	Podere diroccato
Accessibilità	Medio bassa (sterro)
Impatto paesaggistico	Medio basso
Distanza reti	AT a 1000 m





Sito 22



Coordinate	43°12'43.96"N ; 10°56'51.51"E
Dimensione	26.635 mq
Ombreggiamento	Alberi,bosco
Dimensione sfruttabile stimata	70%
Utilizzo attuale	Incolto
Inclinazione del terreno	Media prevalenza E-SE
Eventuali manufatti/ostacoli	Nessuno
Accessibilità	Mediocre
Impatto paesaggistico	Basso
Distanza reti	AT a 1000 m





Sito 23



Coordinate	43°13'2.24"N ; 10°57'16.23"E
Dimensione	21.214 mq
Ombreggiamento	Alberi,bosco
Dimensione sfruttabile stimata	80%
Utilizzo attuale	Incolto
Inclinazione del terreno	Media prevalenza SE
Eventuali manufatti/ostacoli	Nessuno
Accessibilità	Media (sterro,salita)
Impatto paesaggistico	Medio basso
Distanza reti	AT a 1700 m





Sito 24



Coordinate	43°13'2.57"N ; 10°57'25.32"E
Dimensione	37.401 mq
Ombreggiamento	Alberi, bosco
Dimensione sfruttabile stimata	70%
Utilizzo attuale	Incolto
Inclinazione del terreno	Medio prevalenza SE
Eventuali manufatti/ostacoli	Nessuno
Accessibilità	Buona (asfalto, poco sterro)
Impatto paesaggistico	Medio buono
Distanza reti	AT a 1400 m





Sito 39



Coordinate	43°12'20.89"N ; 11° 3'41.13"E
Dimensione	389.159 mq
Ombreggiamento	Alberi
Dimensione sfruttabile stimata	80%
Utilizzo attuale	Coltivazioni, pascolo
Inclinazione del terreno	Media, prevalenza W
Eventuali manufatti/ostacoli	nessuno
Accessibilità	Ottima
Impatto paesaggistico	Alto
Distanza reti	BT in loco, AT a 1550 m





Sito 44



Coordinate	43°12'43.24"N ; 11° 3'47.02"E
Dimensione	133.845 mq
Ombreggiamento	Alberi, linee elettriche e telefoniche
Dimensione sfruttabile stimata	90%
Utilizzo attuale	Incolto, pascolo
Inclinazione del terreno	Medio, prevalenza W
Eventuali manufatti/ostacoli	Linea BT
Accessibilità	Ottima
Impatto paesaggistico	Alto
Distanza reti	BT, AT a 1400 m





Sito 45



Coordinate	43°12'48.85"N ; 11° 4'13.20"E
Dimensione	77.732 mq
Ombreggiamento	Bosco intorno
Dimensione sfruttabile stimata	90%
Utilizzo attuale	Seminativo
Inclinazione del terreno	Media, prevalente S - SE
Eventuali manufatti/ostacoli	Nessuno
Accessibilità	Buona
Impatto paesaggistico	Medio-alto
Distanza reti	AT a 2000 m



Sito 50



Coordinate	43°12'31.85"N ; 11° 6'7.62"E
Dimensione	53.688 mq
Ombreggiamento	Bosco attorno,colline
Dimensione sfruttabile stimata	90%
Utilizzo attuale	Seminativo
Inclinazione del terreno	Quasi orizzontale
Eventuali manufatti/ostacoli	Nessuno
Accessibilità	mediocre
Impatto paesaggistico	Medio basso
Distanza reti	AT a 4000 m



Sito 51



Coordinate	43°12'37.85"N ; 11° 6'15.50"E
Dimensione	118.131 mq
Ombreggiamento	Bosco attorno,colline
Dimensione sfruttabile stimata	90%
Utilizzo attuale	Seminativo
Inclinazione del terreno	Quasi orizzontale
Eventuali manufatti/ostacoli	Nessuno
Accessibilità	Mediocre
Impatto paesaggistico	Medio - basso
Distanza reti	AT a 4300 m

